

# RYTHMES SCOLAIRES

## CE SONT LES ENSEIGNANTS QUI LE DISENT

### PRÉSENTATION

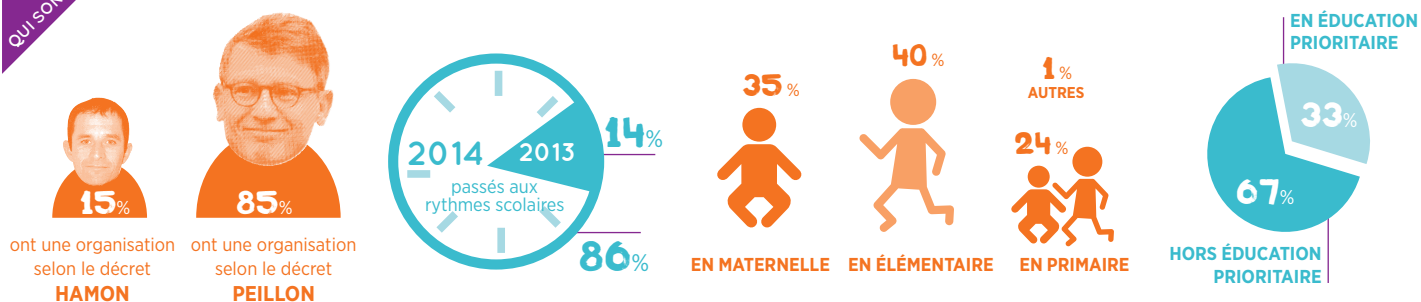
L'enquête a été lancée par le SNUipp-FSU fin octobre et a été remplie en ligne au cours des mois de novembre et de décembre.

Les résultats suivants se fondent sur les réponses de 16 764 enseignants.

16764 réponses émanant de 16764 adresses personnelles différentes.

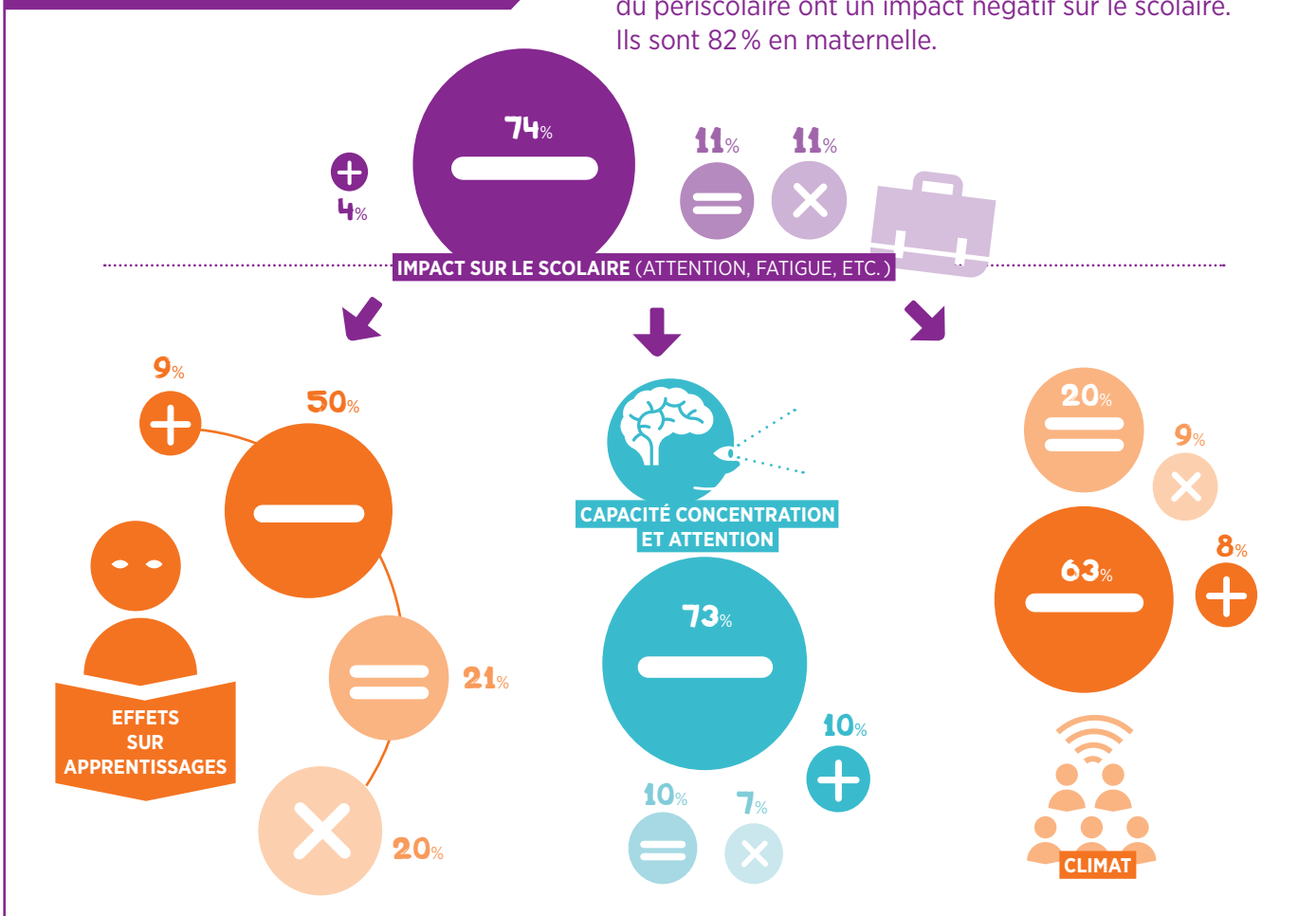
### QUI SONT-ILS ?

#### LA RÉPARTITION DES ENSEIGNANTS AYANT RÉPONDU



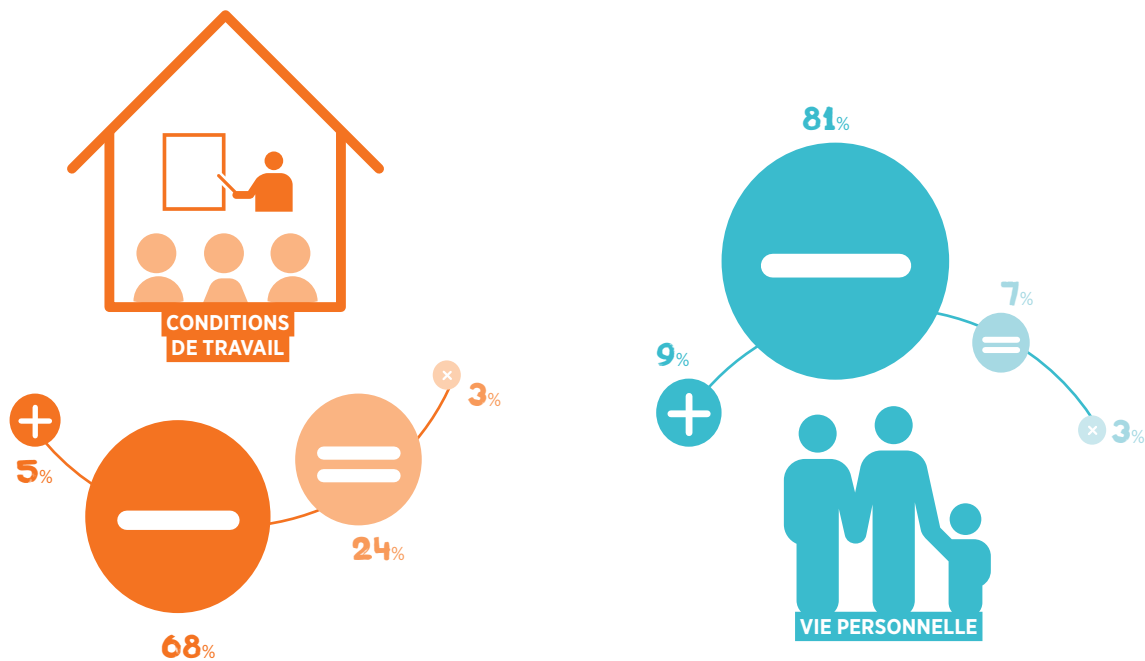
### QUELS IMPACTS DU CÔTÉ DES ÉLÈVES ?

74% des enseignants jugent que les dysfonctionnements du périscolaire ont un impact négatif sur le scolaire. Ils sont 82% en maternelle.



QUELS IMPACTS DU CÔTÉ DES ENSEIGNANTS ?

68 % des enseignants estiment que leurs conditions de travail se sont dégradées, 81% notent une dégradation de leurs conditions de vie personnelle.



+ POSITIF - NÉGATIF = PAS D'EFFET x NE SE PRONONCE PAS

LES PREMIÈRES MODIFICATIONS ATTENDUES

Face à cela, des changements sont demandés par les enseignants.



👍 OUI 👎 NON ✖ NE SE PRONONCE PAS