



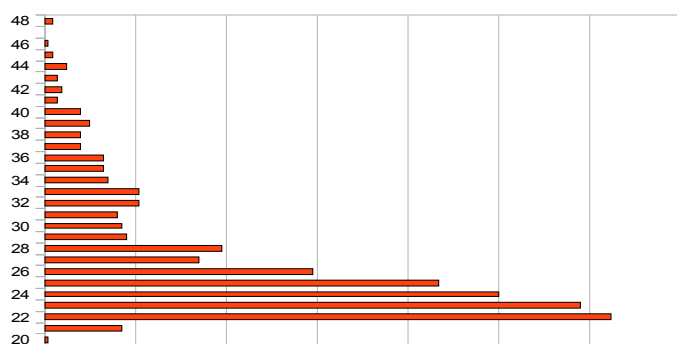
Enquête professeur des écoles stagiaires

1er décembre 2010

Nombre de réponses à l'enquête : 1027

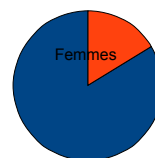
Les professeurs des écoles stagiaires (PES) : qui sont-ils ?

Une moyenne d'âge de **26,68 ans**



Les P.E.S. à l'image de la profession

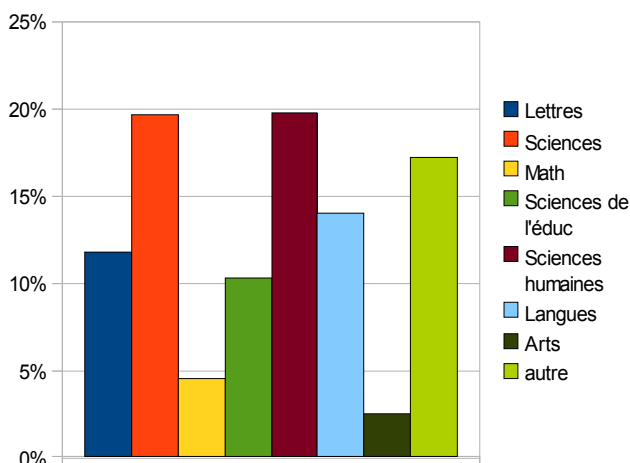
Féminin : **83,71 %**
 Masculin : **16,29 %**



Les P.E.S. majoritairement issus des cursus scientifiques et de sciences humaines

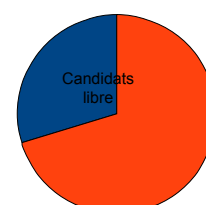
Cursus :
 Licence : **75%**
 Master : **25%**

Domaine d'étude :
 littéraire : **12%**
 scientifique : **20%**
 mathématiques : **5%**
 sciences de l'éducation : **10%**
 sciences humaines : **20%**
 langues : **14%**
 arts : **2%**
 autre : **17%** (dont STAPS 4%)



70% des lauréats ont préparé leur concours à l'IUFM

Candidats libres :
 oui : **29,6 %**
 non : **70,4 %**

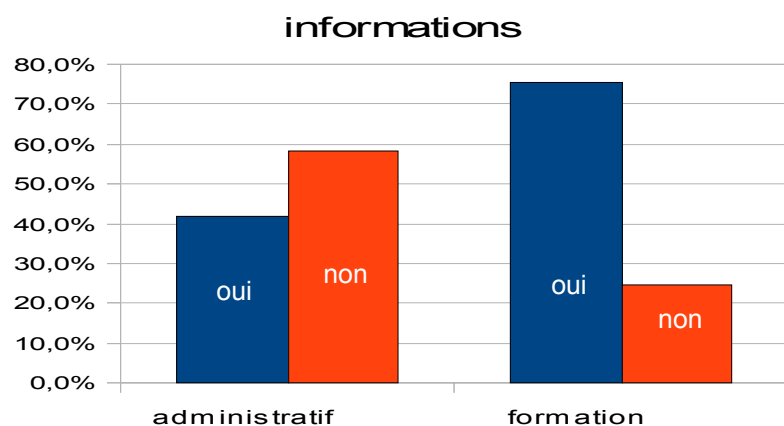


La rentrée : l'aide repose avant tout sur les équipes enseignantes

Les questions administratives insuffisamment prises en charge par l'institution

Avez-vous eu toutes les informations utiles sur le plan administratif ?

Oui 41,9 %
Non 58,1 %



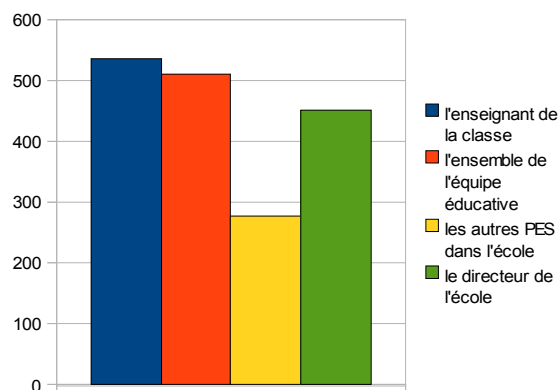
Avez-vous eu connaissance du déroulement de votre année de formation ?

Oui 75,3 %
Non 24,6 %

Les PES soutenus par les équipes des écoles

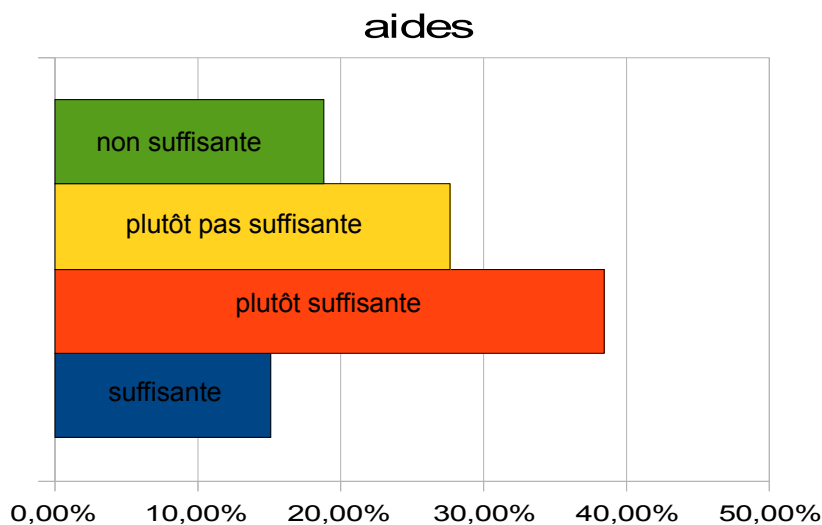
Après de qui avez-vous trouvé de l'aide au sein de l'école ?

l'enseignant de la classe 537
l'ensemble de l'équipe éducative 511
les autres PES dans l'école 278
le directeur de l'école 453



Concernant l'aide qui vous a été apportée en début d'année, la considérez-vous :

suffisante 15,2 %
plutôt suffisante 38,4 %
plutôt pas suffisante 27,8 %
non suffisante 18,9 %

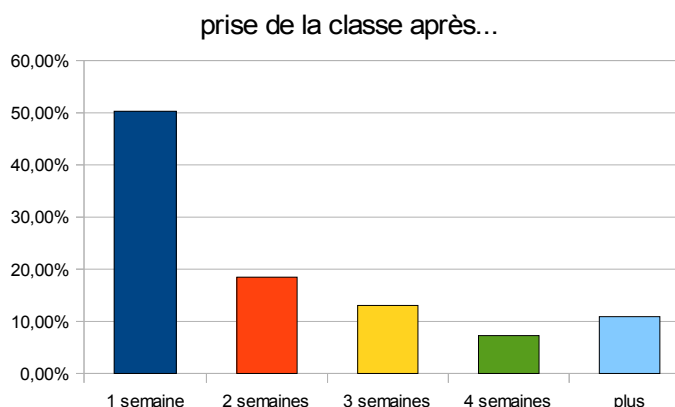


Entrée dans le métier : être accompagné

50% des PES ont pris la classe au bout d'une semaine

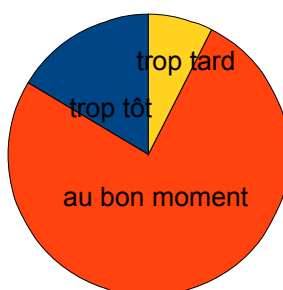
Au bout de combien de temps, avez-vous pris la classe seul devant les élèves ?

une semaine	50,1 %
deux semaines	18,6 %
trois semaines	13,1 %
quatre semaines	7,3 %
plus	11,1%



Pensez-vous que c'était ?

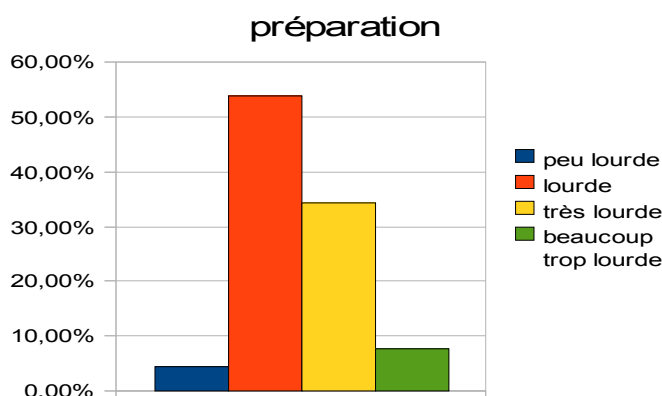
trop tôt	16,5 %
au bon moment	76,1 %
trop tard	7,4 %



La préparation de la classe jugée majoritairement lourde

La préparation concernant une séance de classe vous paraît-elle ?

peu lourde	4,2 %
lourde	53,9 %
très lourde	34,4 %
beaucoup trop lourde	7,7 %



L'accompagnement permet un retour sur sa pratique et l'acquisition de gestes professionnels

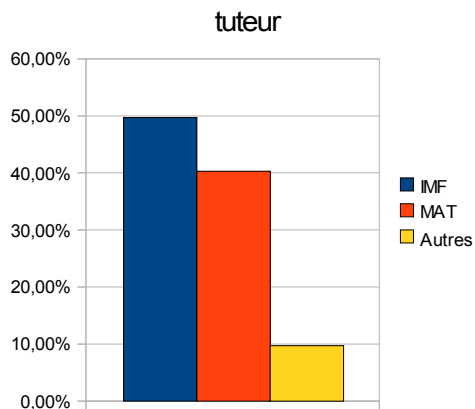
Que vous a apporté l'entretien suite à une séance de classe ?

Prendre confiance	317
Comprendre ma pratique	471
Acquérir des gestes professionnels	479
Travailler ma posture dans la classe	339
Améliorer ma relation aux élèves	136

Seulement 1 enseignant sur 2 accueillant un PES est un maître formateur

L'enseignant qui vous a suivi en doublette était-il ?

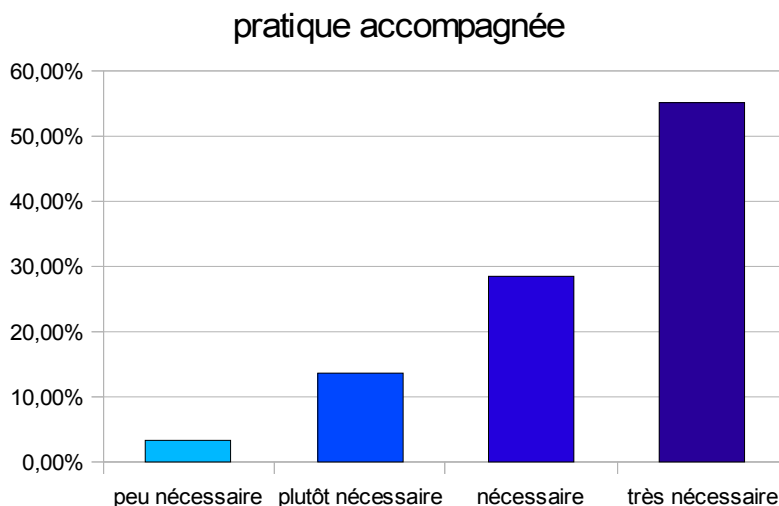
Un maître formateur	49,6 %
Un maître d'accueil temporaire	40,3 %
Autre	9,9 %



Plus de 8 PES sur 10 jugent la pratique accompagnée nécessaire, voire très nécessaire

Vous avez eu quelques semaines de pratique accompagnée. Jugez-vous ce temps ?

Peu nécessaire	3,3 %
Plutôt nécessaire	17,8 %
Nécessaire	28,4 %
Très nécessaire	54,9 %



74% des PES souhaitent d'autres périodes de pratique accompagnée

Souhaitez-vous d'autres périodes de pratique accompagnée dans l'année ?

Oui	74,2 %
Non	25,8 %

