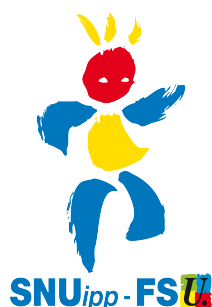




SNES-FSU



SNUIPP-FSU



SNEP-FSU

## Communiqué de presse

### 25 ans de l'AEFE : le service public d'éducation n'est pas à la fête !

L'Agence pour l'enseignement français à l'étranger (AEFE) organise du 8 au 10 avril plusieurs événements pour célébrer ses 25 années d'existence.

En 1990, l'AEFE a été créée principalement pour assurer les missions de service public relatives à l'éducation en faveur des enfants français établis hors de France, et pour contribuer, notamment par l'accueil d'élèves étrangers, au rayonnement de la langue et de la culture françaises.

Depuis 25 ans, le nombre de Français établis hors de France n'a cessé de croître (+35% sur les 10 dernières années), pour atteindre actuellement deux millions. Si l'on ajoute le facteur d'attractivité des établissements français à l'étranger, on constate une augmentation d'environ 100 000 élèves supplémentaires rien que sur les sept dernières années.

Force est toutefois de constater que, pour l'AEFE, la mesure phare de priorité à l'éducation du quinquennat Hollande n'a pas dépassé les frontières :

- sous financement chronique de l'établissement public (baisse de la dotation de l'Etat depuis 2013)
- blocages du plafond d'emplois, des enveloppes indemnitaires et de bourses scolaires

En conséquence, le démantèlement du réseau se poursuit à travers des fermetures ou des déconventionnements d'établissements, entraînant l'envolée des frais de scolarité (+47% en 5 ans) et la précarisation des personnels. Le SNES-FSU, le SNUipp-FSU et le SNEP-FSU n'ont eu de cesse de dénoncer cette politique du "toujours plus avec moins" qui se traduit par la marchandisation de l'enseignement français à l'étranger.

**Dans ce contexte, le SNES-FSU, le SNUipp-FSU et le SNEP-FSU ne participeront pas aux différentes manifestations relatives aux 25 ans de l'AEFE. Par cette décision, ils s'opposent à la privatisation de l'enseignement français à l'étranger et des missions de l'établissement public AEFE. Ils appellent à un changement d'orientation pour la réussite de tous les élèves à travers un retour aux valeurs telles qu'elles avaient été définies lors de la création de l'établissement public de l'AEFE il y a 25 ans.**